

Fundamentos de Economia

Prof. Thiago Meneghel
thiago.meneghel@ifsc.edu.br



**INSTITUTO
FEDERAL**
Santa Catarina

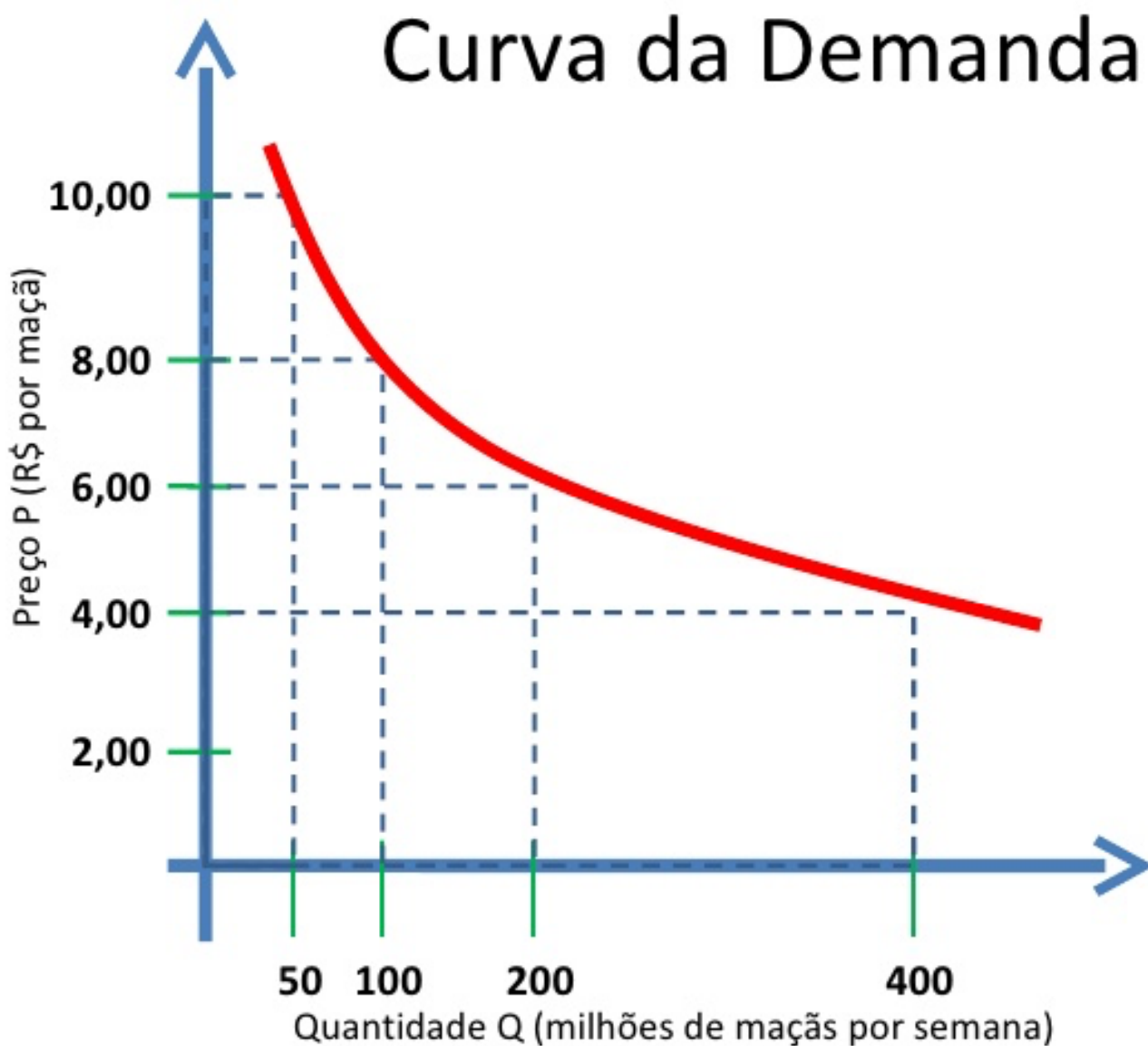
Mercado Agropecuário

DEMANDA

Demanda

- Demanda é a relação entre o preço e o total de produtos que os consumidores estão dispostos a adquirir num determinado período de tempo.
- Demanda é definida como uma relação que descreve o quanto será adquirido a cada nível de preço, com renda, preço de outros produtos e condições sócio-econômicas constantes.

Curva de demanda



Variações na curva de demanda

- Aumento da renda;
- Diminuição/aumento de preço de bens substituto;
- Diminuição/aumento de preço de bem complementar;
- Outros.

Curva de demanda de mercado

É obtida através da soma das curvas de demanda dos consumidores.

Elasticidade da demanda

- Elasticidade da demanda é a resposta relativa da quantidade demandada às variações de preços ou renda.
- Ela mede quanto sensível é a demanda perante algum tipo de variação de preço ou renda.

Elasticidade da demanda

- Demanda **Elástica**: a quantidade do produto agrícola é (muito) sensível a variação de preço.
- Demanda **Inelástica**: a quantidade do produto agrícola não é (muito) sensível a variação de preço.

Fatores que influenciam a Elasticidade da demanda

- Disponibilidade de substitutos próximos
- Grau de essencialidade do produto
- Proporção da renda gasta no produto
- Horizonte temporal



**INSTITUTO
FEDERAL**
Santa Catarina

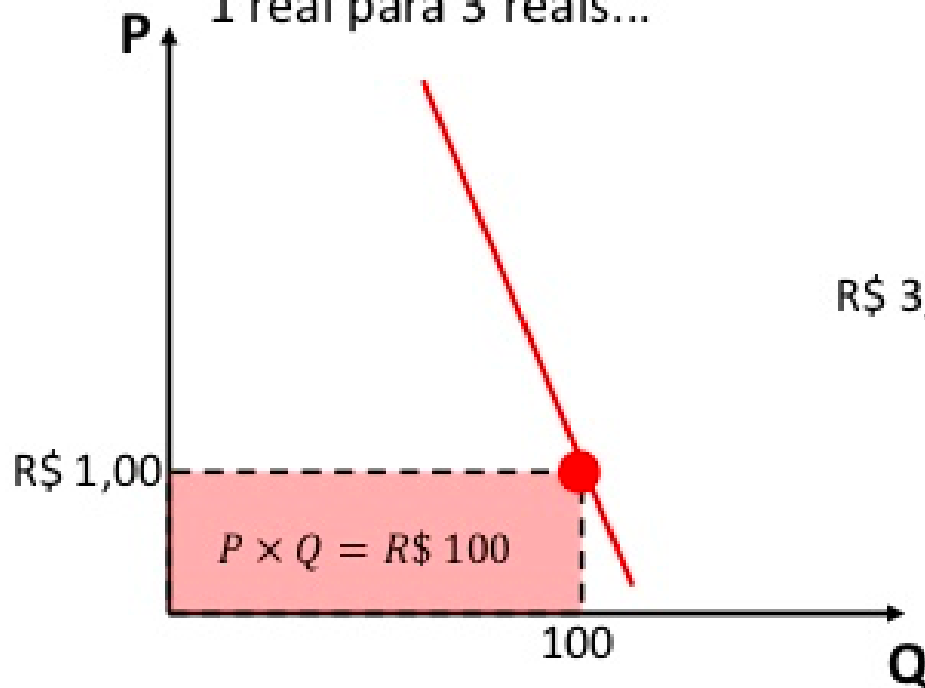
Por que é importante entender a elasticidade da demanda?

Por que é importante entender a elasticidade da demanda?

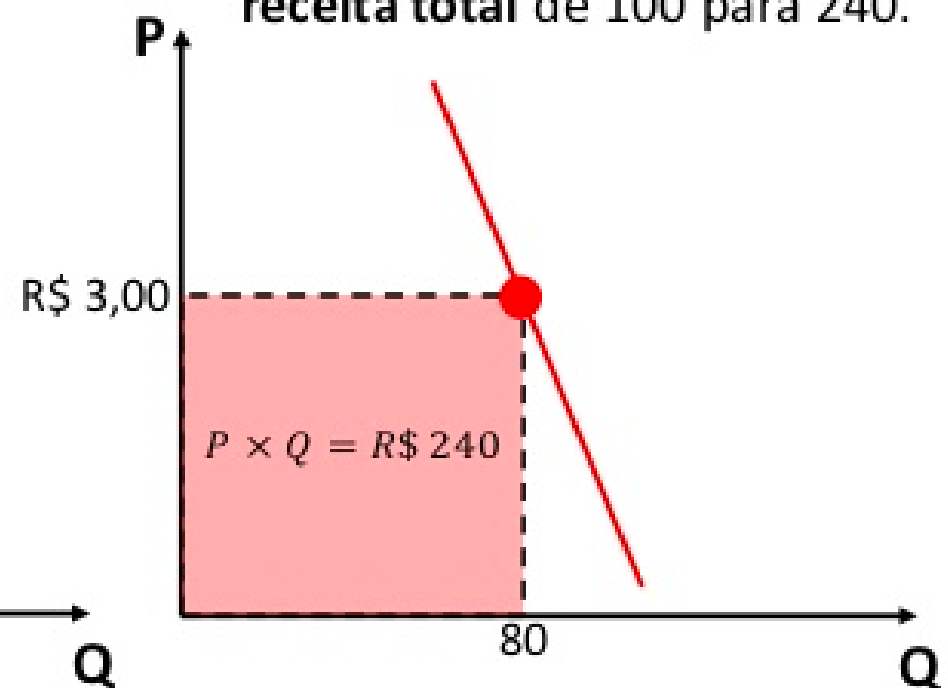
$$\begin{aligned} &\text{Receita total} \\ &= \\ &\text{Preço do produto} \\ &\times \\ &\text{Quantidade vendida.} \end{aligned}$$

Receita Total com Demanda Inelástica

Um **aumento** de preço de 1 real para 3 reais...

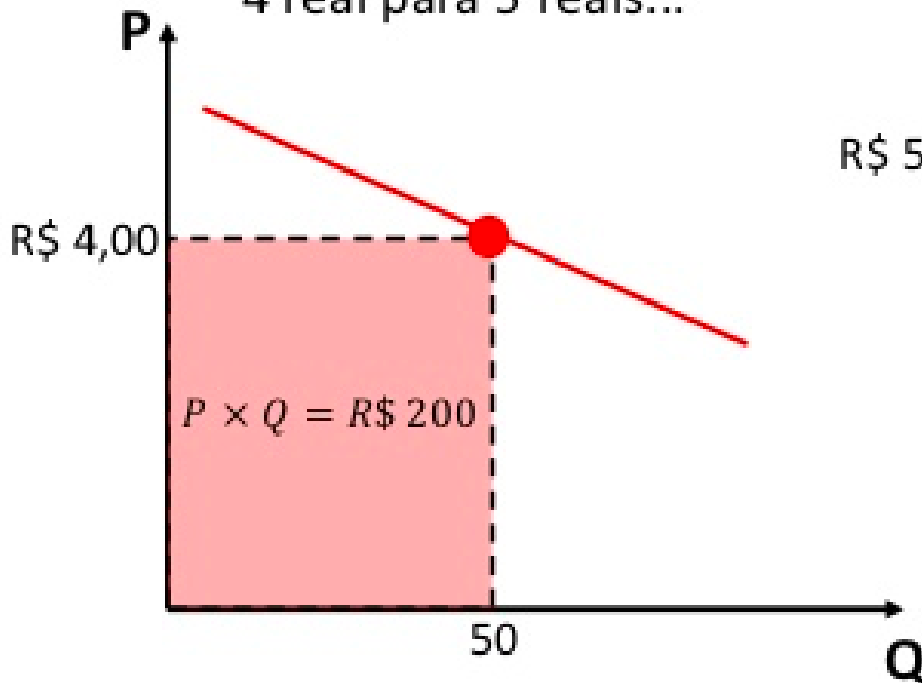


...gera um **aumento** de **receita total** de 100 para 240.

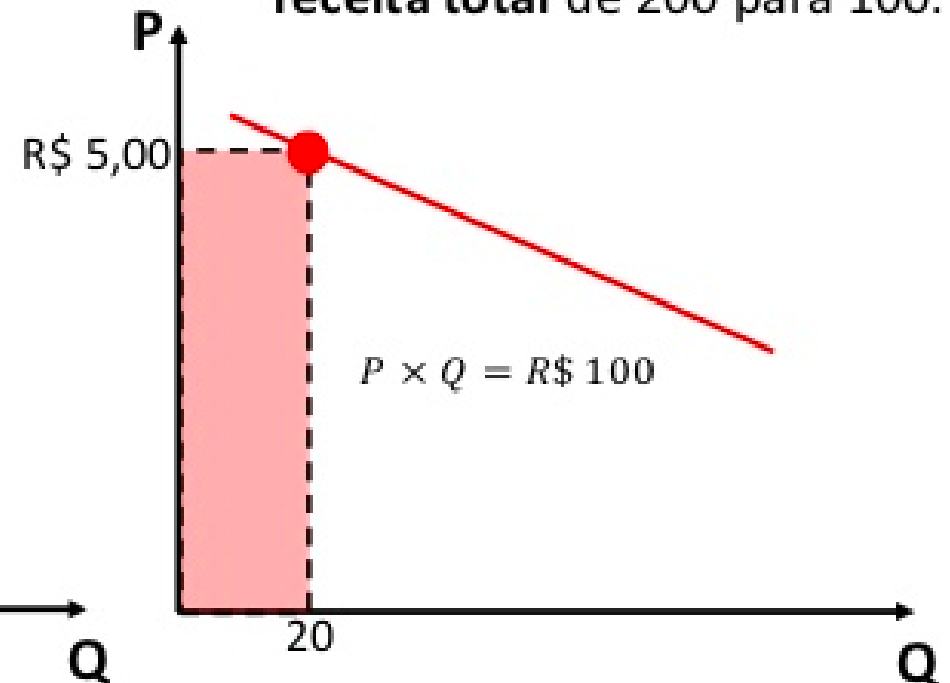


Receita Total com Demanda Elástica

Um aumento de preço de 4 real para 5 reais...



...gera um **diminuição** de **receita total** de 200 para 100.



Demanda por Produtos Agrícolas

São produtos que, geralmente, possuem demanda inelásticas às variações de preços.



**INSTITUTO
FEDERAL**
Santa Catarina

Curva de Renda de Consumo

Curva de Renda de Consumo

A curva de renda consumo é uma função que relaciona a quantidade consumida de uma mercadoria para um dado nível de renda monetária.

Curva de Renda de Consumo

- Bens **Normais**: o consumo aumenta quando a Renda aumenta. Ex: maioria dos produtos.
- Bens de **luxo**: o consumo aumenta mais que a variação proporcional da renda. Ex: vinhos de altitude.
- Bens **inferiores**: o consumo diminui a medida que a renda aumenta. Ex: carne de segunda.

Curva de Renda de Consumo

Produtos agrícolas são, em sua maioria, bens normais. Alguns bens inferiores e raramente bens de luxo.