

---

---

Instituto Federal de Santa Catarina

# Microbiologia

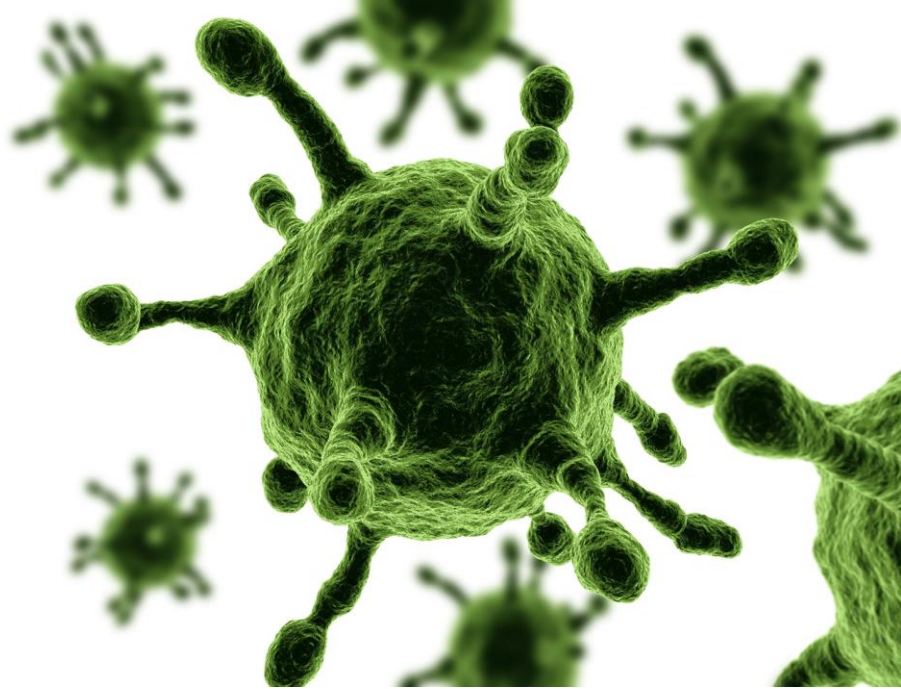
Replicação viral

Prof. Paulo Henrique Matayoshi Calixto

---

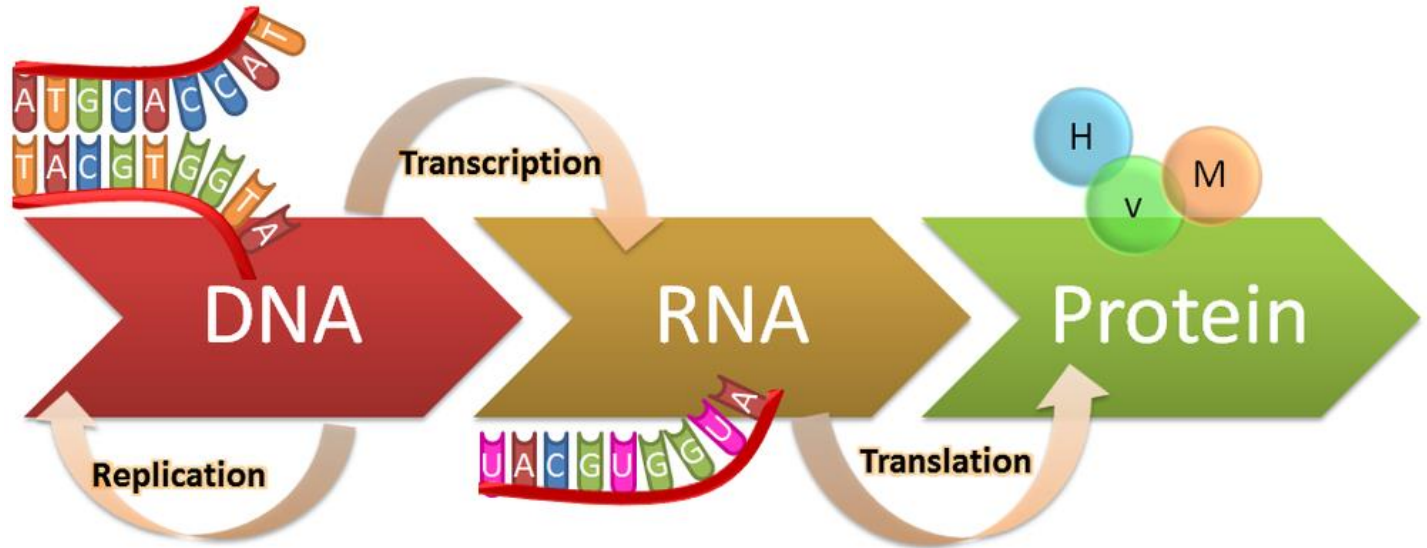
---

# Replicação viral



---

# Dogma Central



---

## Células-alvo

Células Susceptíveis: Tem um receptor para determinado vírus.

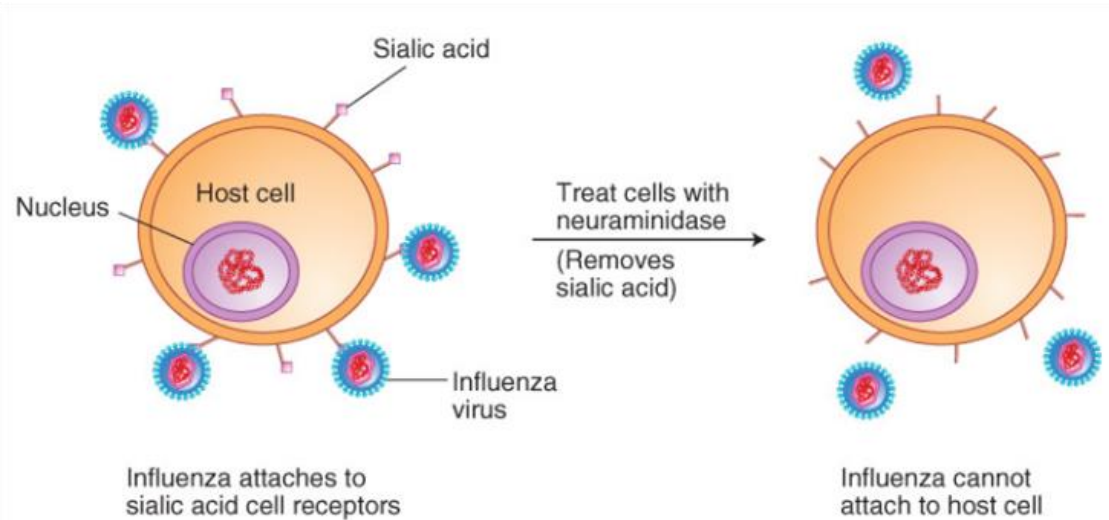
Células Resistentes: Não tem um receptor para aquele vírus.

Célula deve ser permissiva.

**Tratamento de infecções bacterianas e tumores.**

---

# Receptores celulares



Remoção de receptores da superfície da célula

---

# Ciclo lítico - Bacteriófagos

Kathleen Park Talaro and Arthur Talaro, *Foundations in Microbiology*, 3e Copyright © 1999 The McGraw-Hill Companies, Inc. All rights reserved.

## Penetration by bacterial viruses

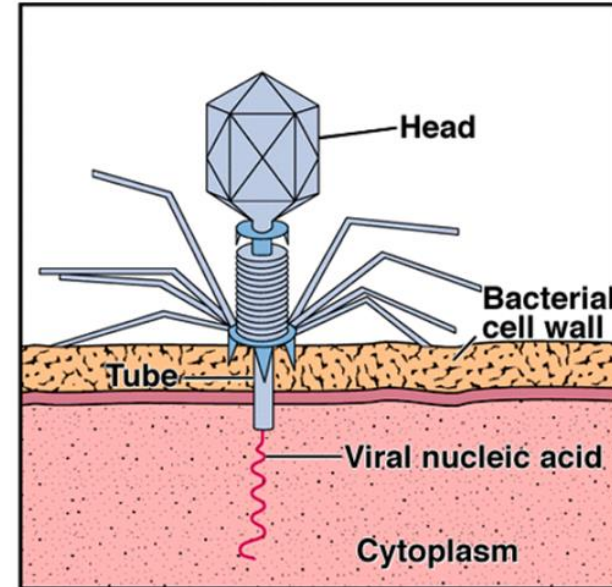
Adsorção

Penetração

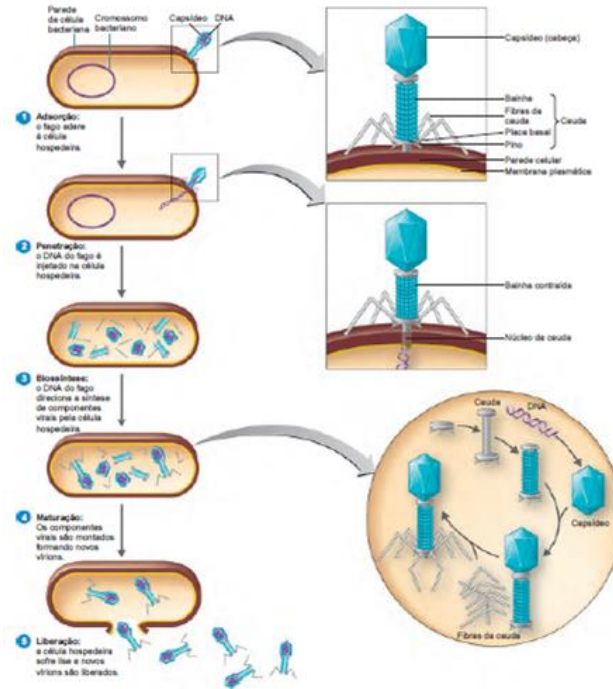
Biossíntese

Maturação

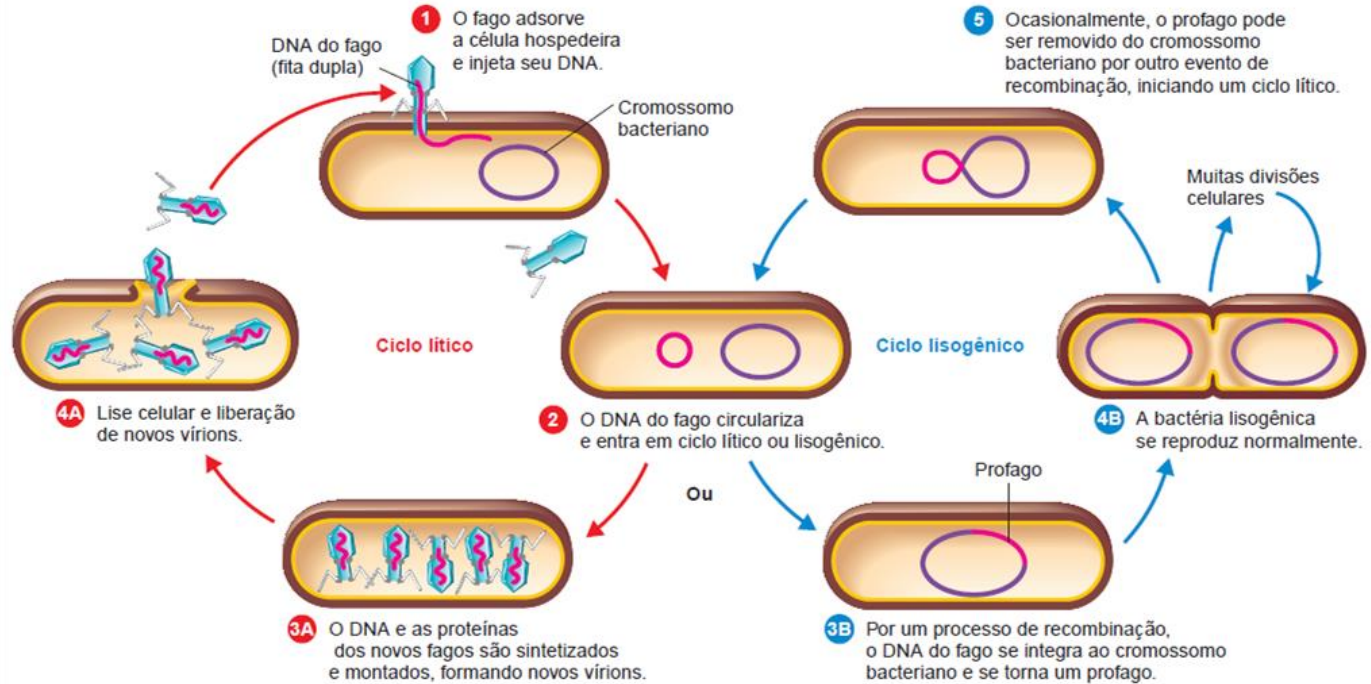
Liberação



# Ciclo lítico - Bacteriófagos

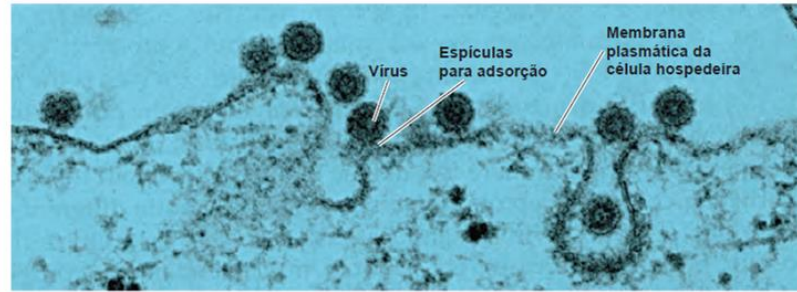


# Ciclo lisogênico - Bacteriófago



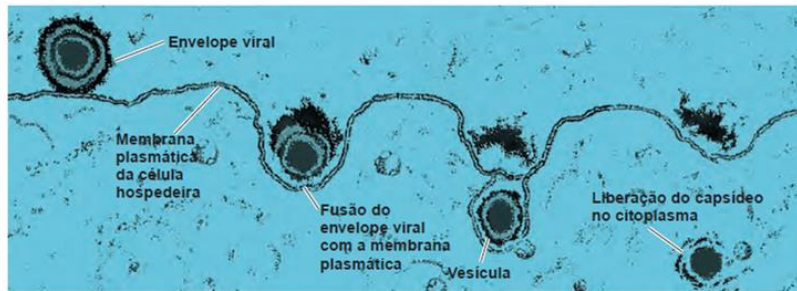


# Vírus - Células animais



(a) Penetração de togavirus por pinocitose

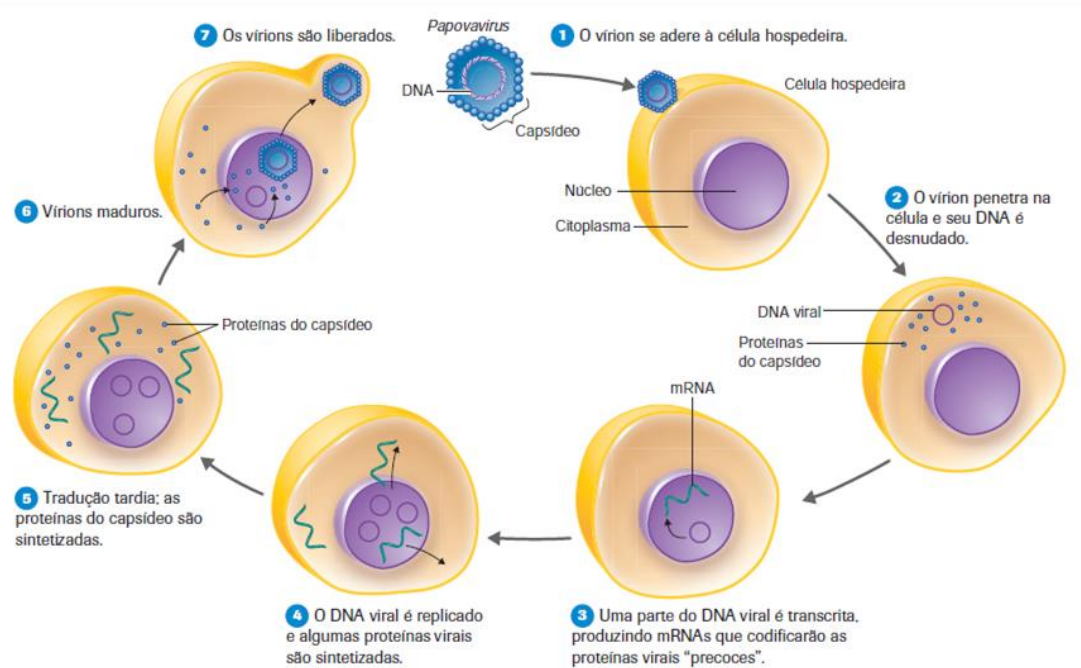
MET 140 nm



(b) Penetração de herpesvirus por fusão

MET 100 nm

# Adenovírus - Animais



# Retrovírus

