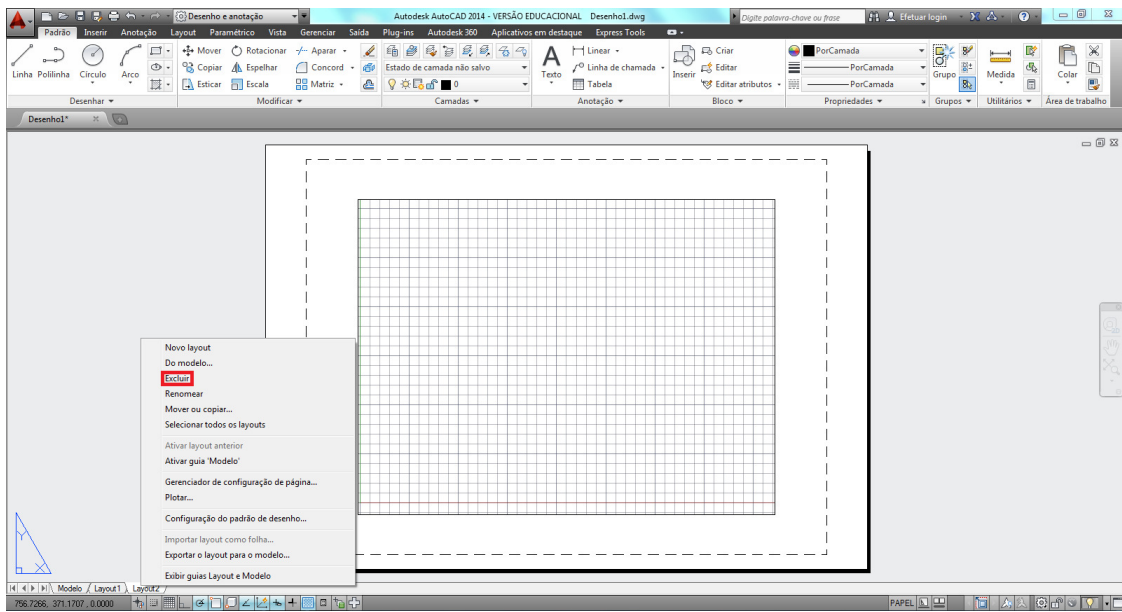


TUTORIAL DE CONFIGURAÇÃO DE LAYOUT NO AUTOCAD

1- Abra um desenho no AutoCAD.

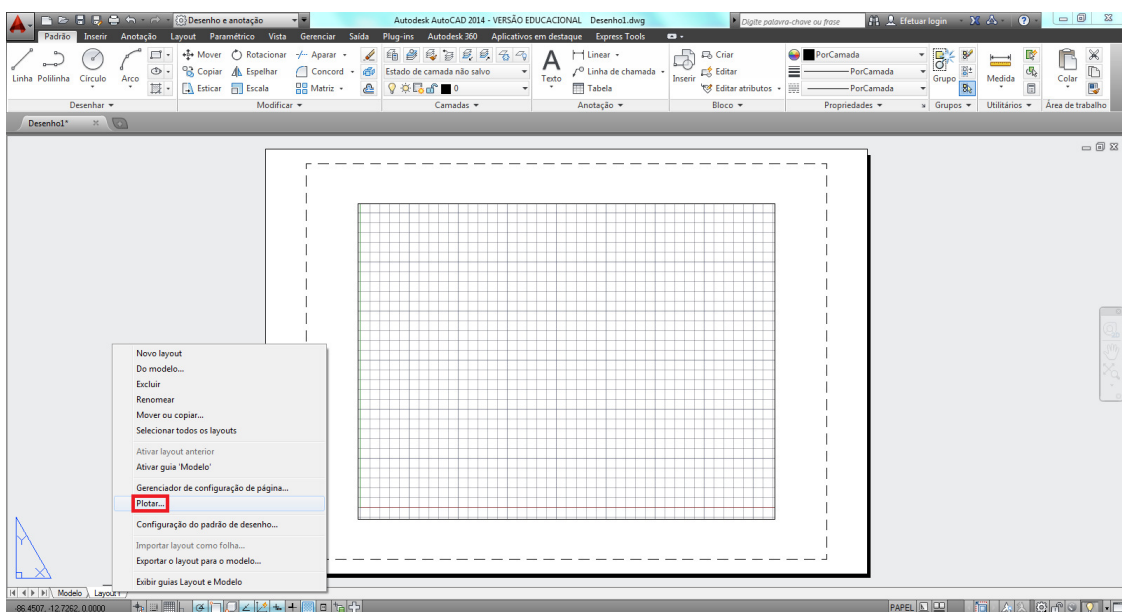
2- Clique com o botão esquerdo do mouse sobre a aba “Layout2”, localizada na parte inferior da janela.

3- Clique agora com o botão direito do mouse sobre a mesma aba “Layout2” e selecione a opção “Excluir” no menu que surgirá, conforme abaixo.

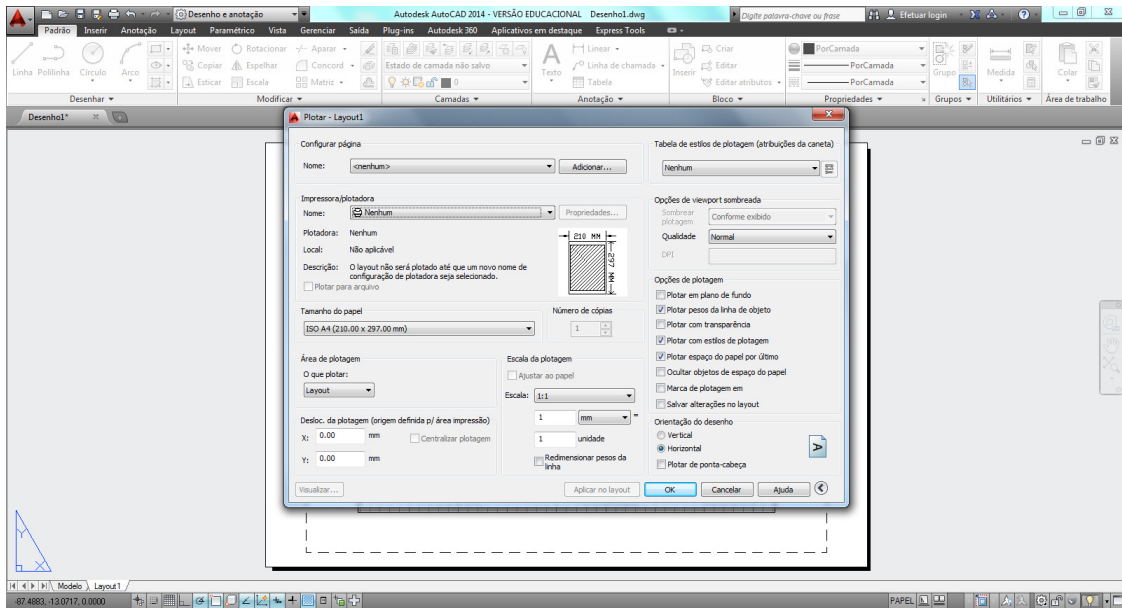


4- Clique com o botão esquerdo do mouse sobre a aba “Layout1”, localizada na parte inferior da janela.

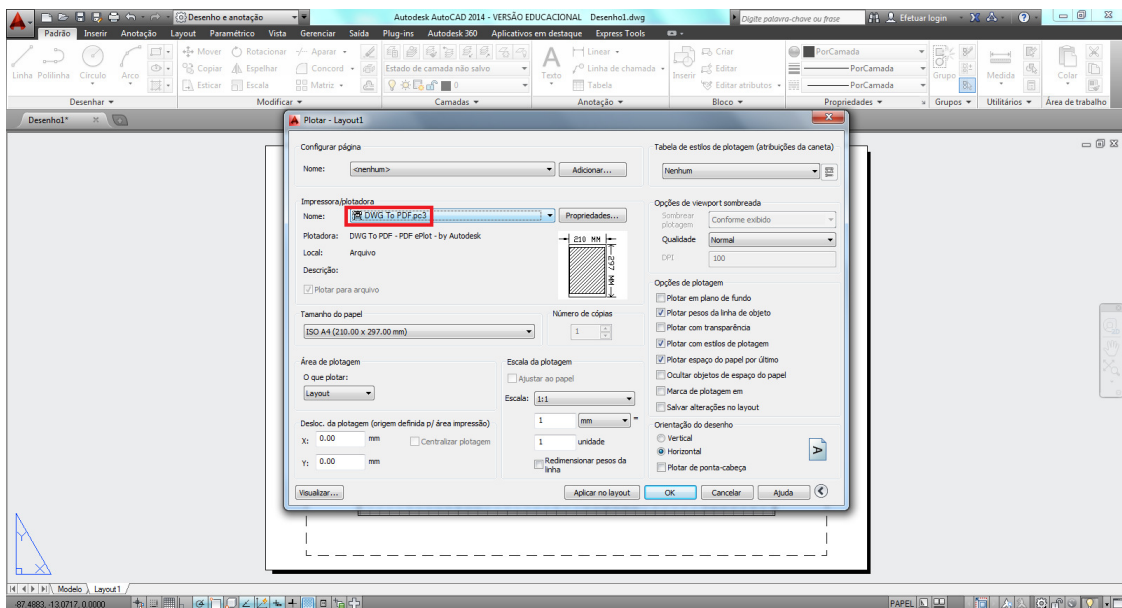
5- Clique agora com o botão direito do mouse sobre a mesma aba “Layout1” e selecione a opção “Plotar...” no menu que surgirá, conforme abaixo.



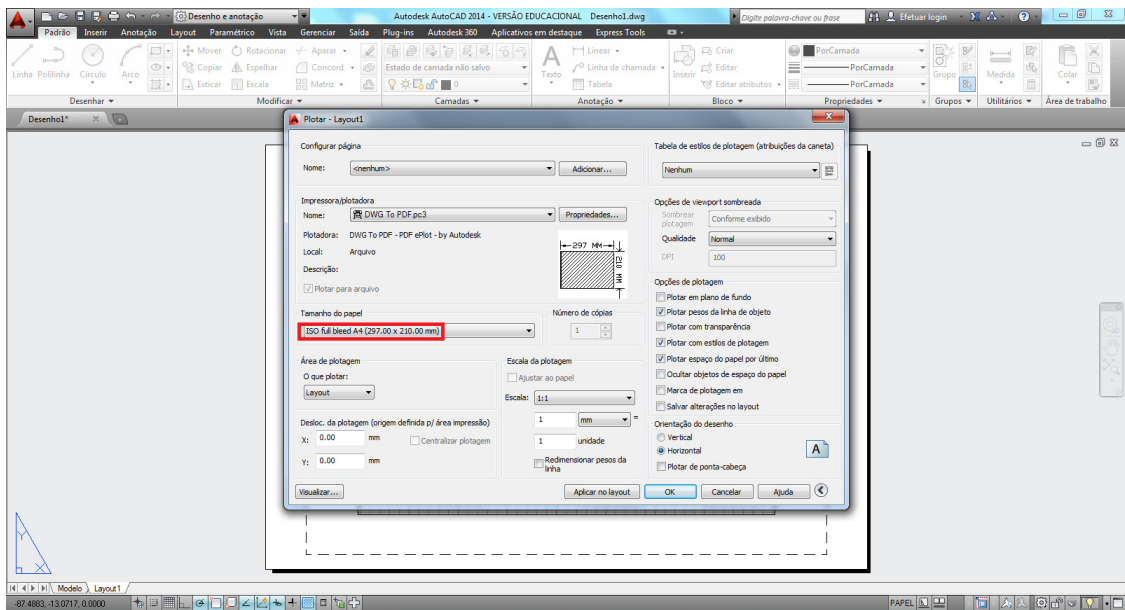
6- Abrirá a janela de configuração “Plotar – Layout1”, conforme abaixo.



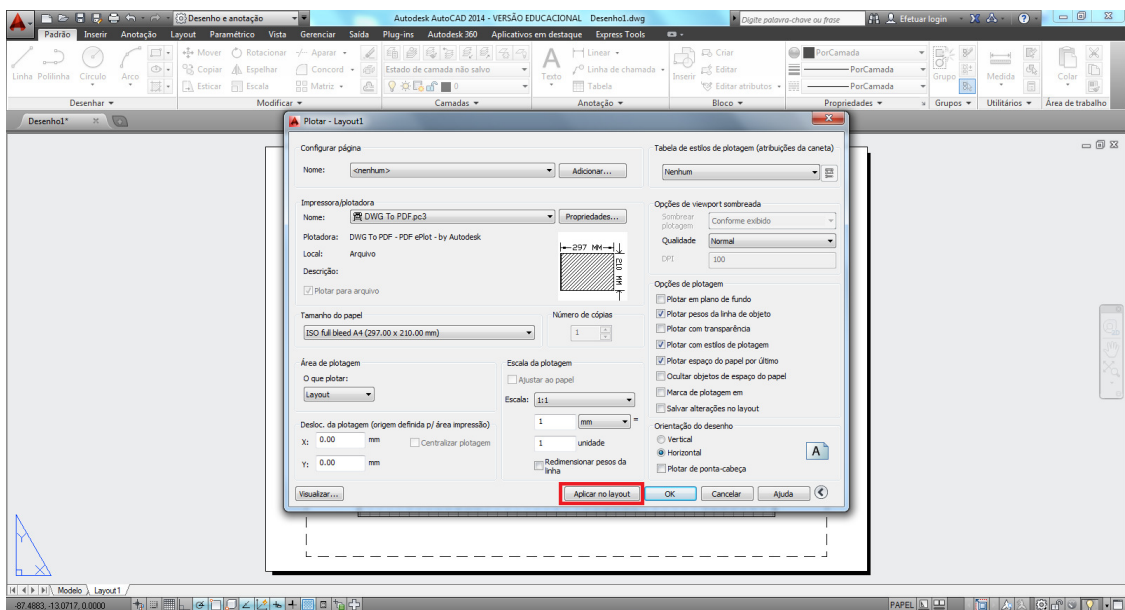
7- Na configuração “Impressora/plotadora”, selecione na opção “Nome:” a impressora denominada “DWG To PDF.pc3”.



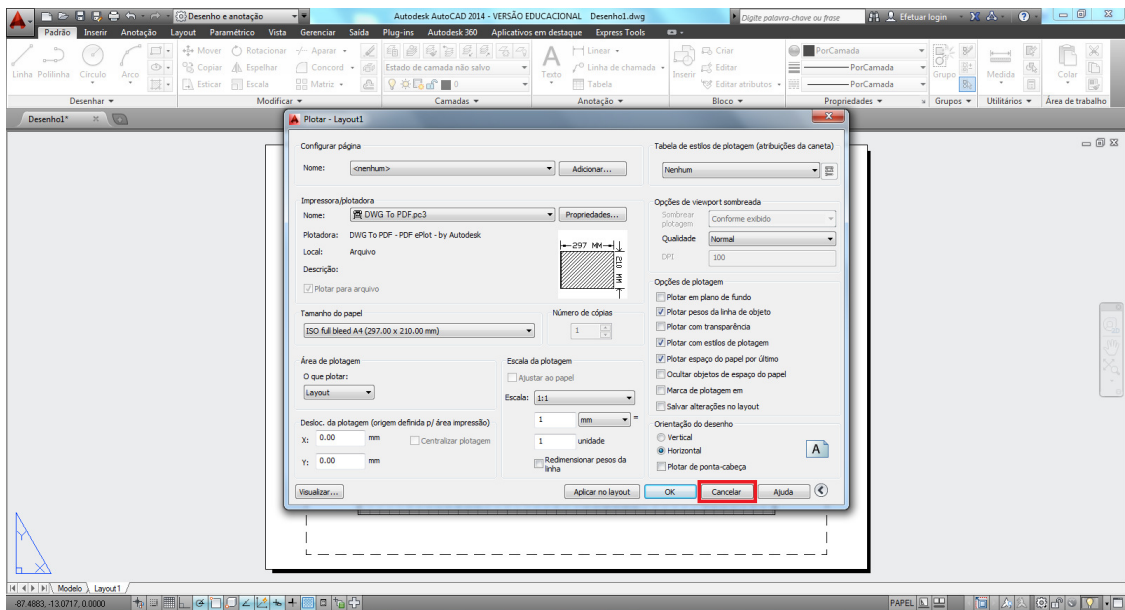
8- Na configuração “Tamanho do papel”, selecione o formato denominado “ISO full bleed A4 (297.00 x 210.00 mm)”



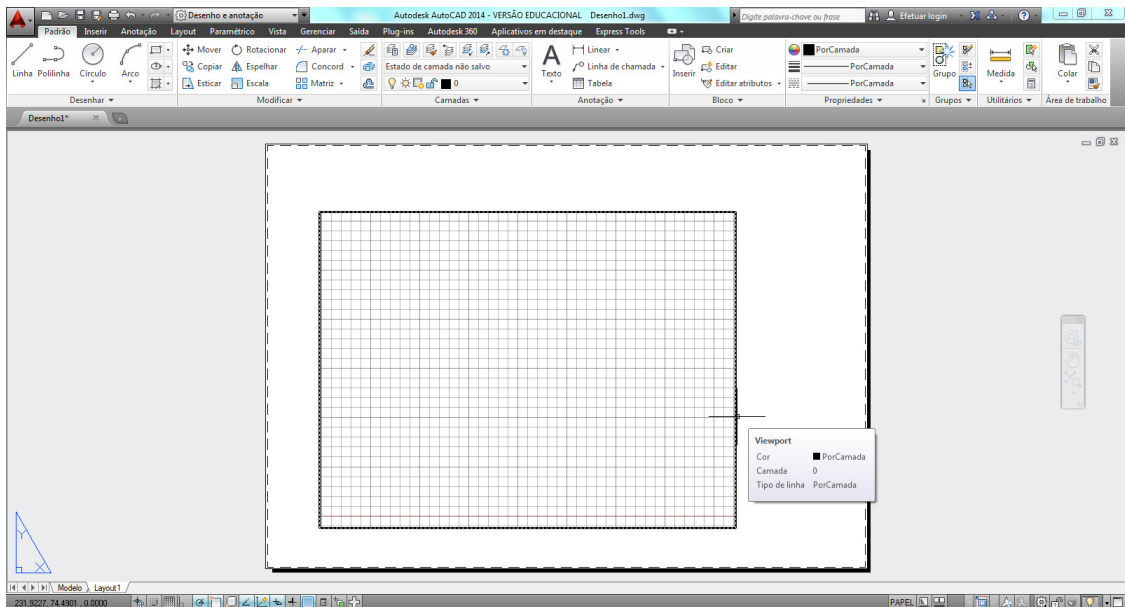
9- Na parte inferior da janela de configuração “Plotar – Layout1”, clique com o botão esquerdo do mouse sobre o botão “Aplicar no layout”.



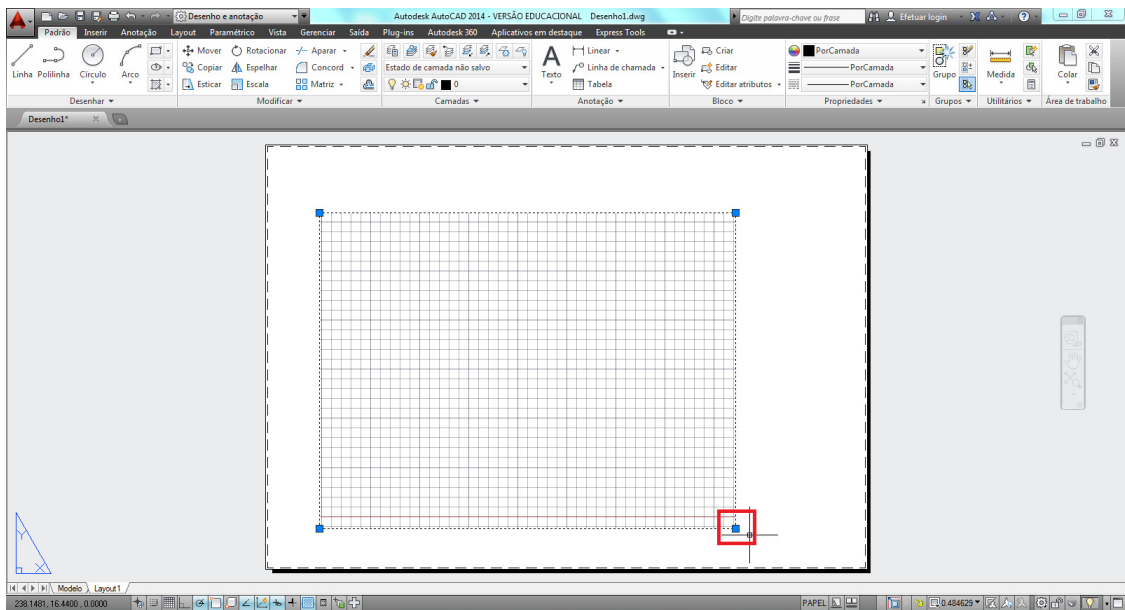
10- Na parte inferior da janela de configuração “Plotar – Layout1”, clique com o botão esquerdo do mouse sobre o botão “Cancelar”.



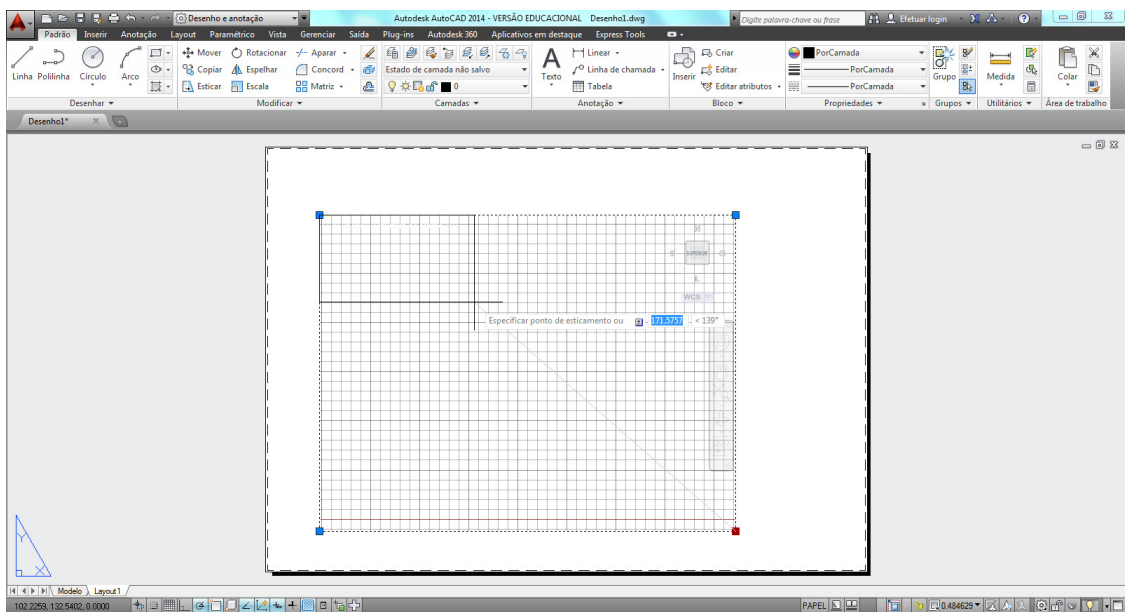
11- Clique com o botão esquerdo do mouse sobre o contorno da área de desenho (viewport).



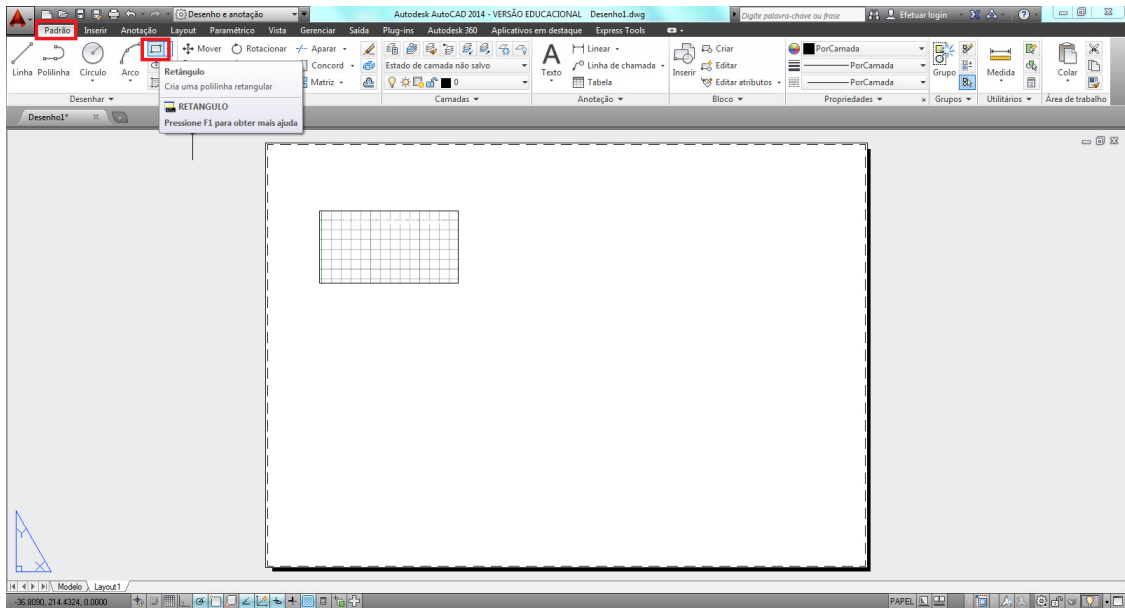
12- Clique com o botão esquerdo do mouse sobre o ponto azul localizado no canto inferior direito da área de impressão e mantenha pressionado.



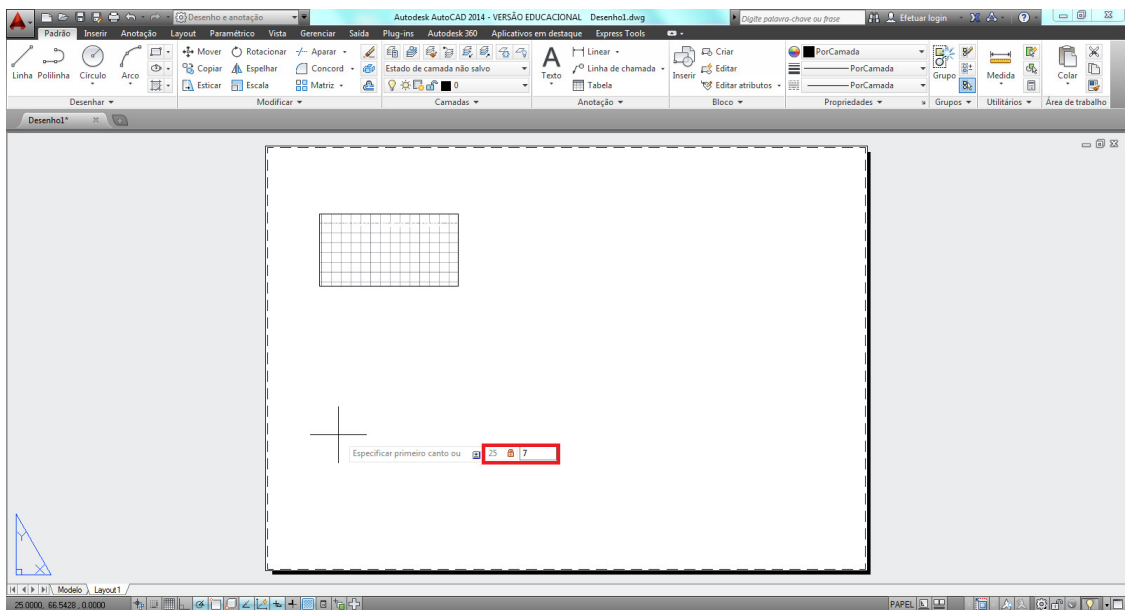
13- Arraste o cursor do mouse em direção ao canto superior esquerdo da tela, reduzindo a área de impressão. Solte o botão esquerdo do mouse e clique novamente com o botão esquerdo do mouse para fixar a área de impressão.



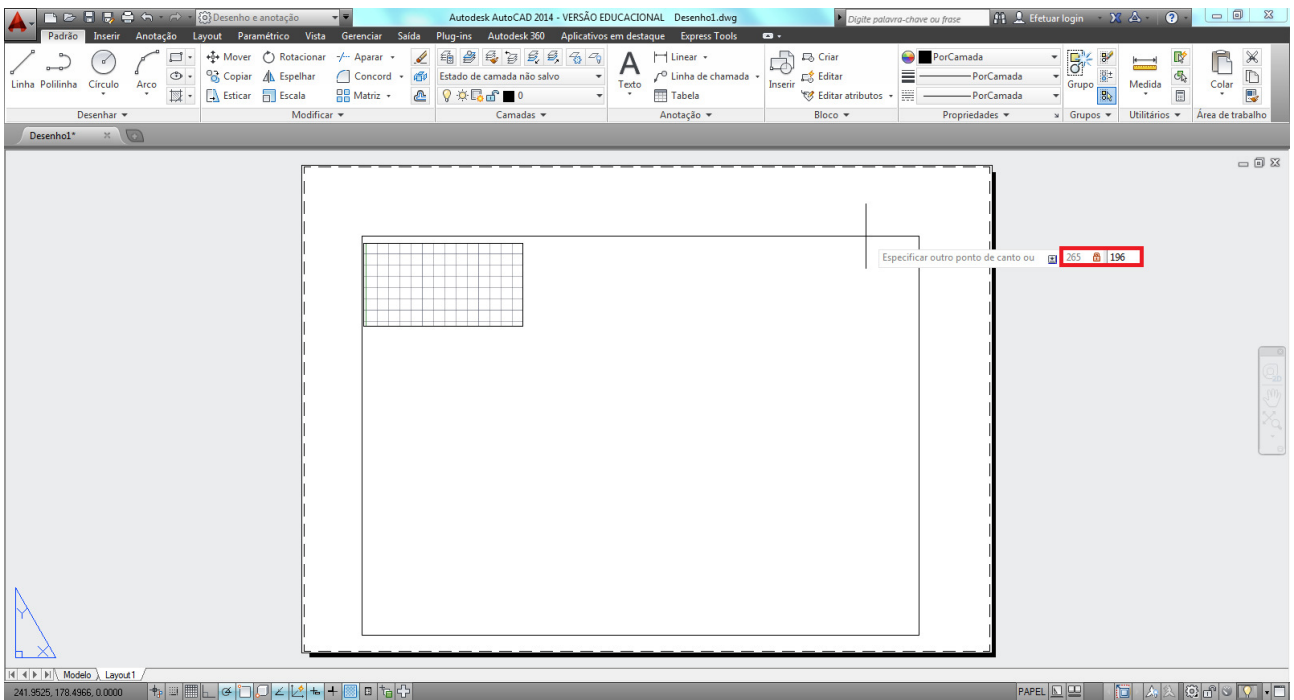
14- Na aba "Padrão", clique com o botão esquerdo do mouse sobre a ferramenta "Retângulo".



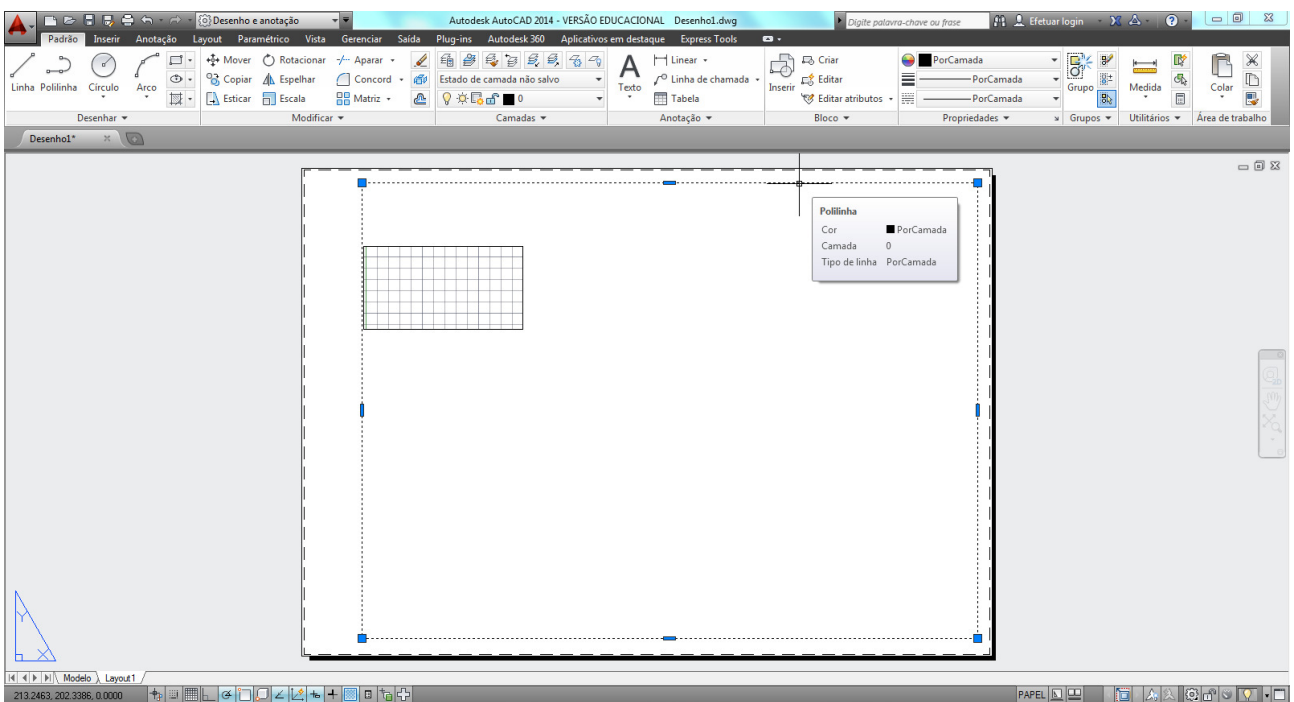
15- Digite as coordenadas do ponto inicial do retângulo da seguinte maneira: “25,7” e depois pressione “Enter” no teclado.



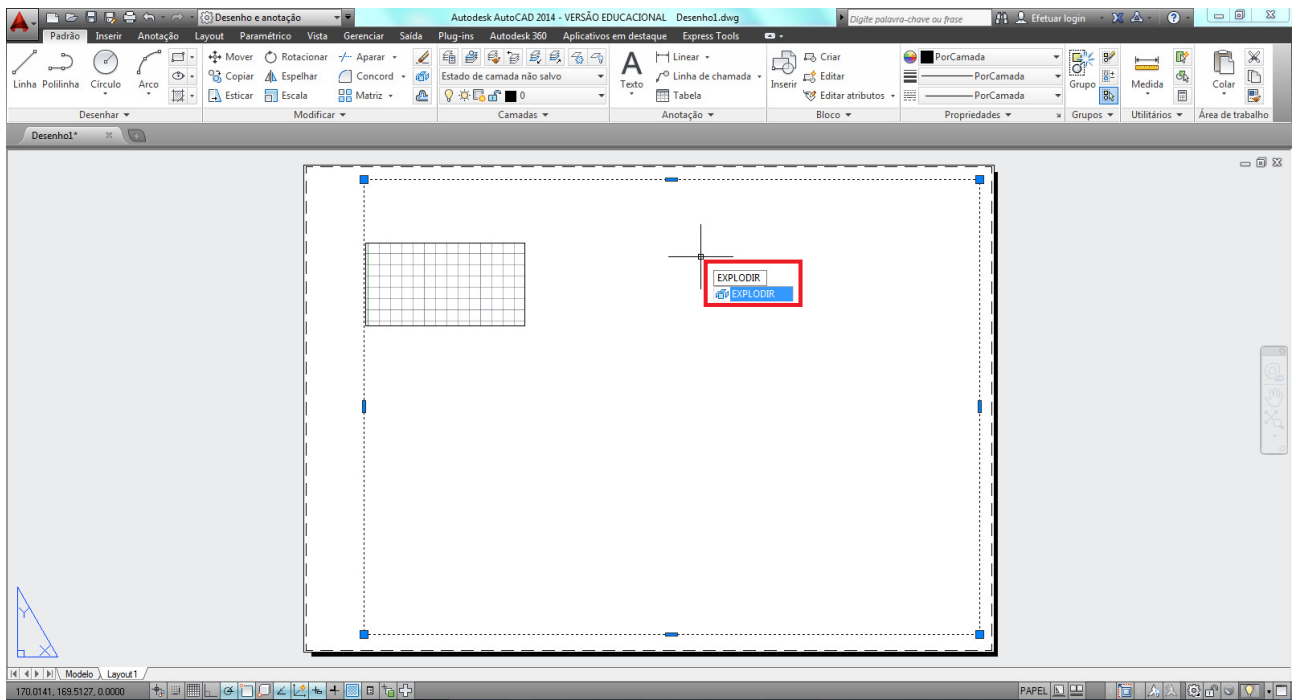
16- Digite as coordenadas do ponto final do retângulo da seguinte maneira: “@265,196” e depois pressione “Enter” no teclado.



17- Selecione o retângulo criado, clicando com o botão esquerdo do mouse sobre o contorno do mesmo.



18- Com o retângulo selecionado, digite o comando “Explodir” e após pressione a tecla “Enter”.



19- Desenhe o espaço destinado a legenda, seguindo as dimensões vistas em aula.