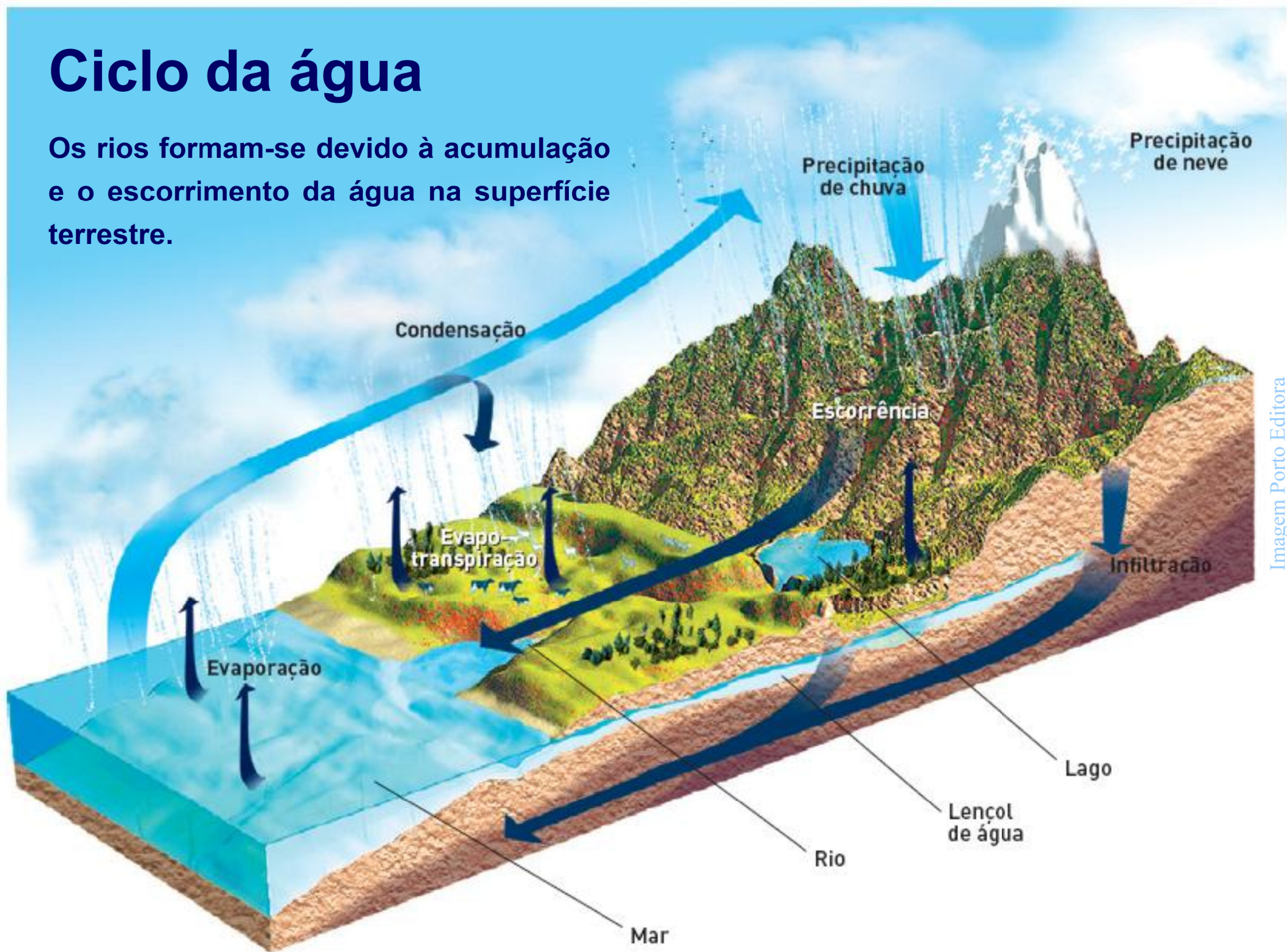


Bacia hidrográfica

Ciclo da água

Os rios formam-se devido à acumulação e o escoamento da água na superfície terrestre.



• Rio

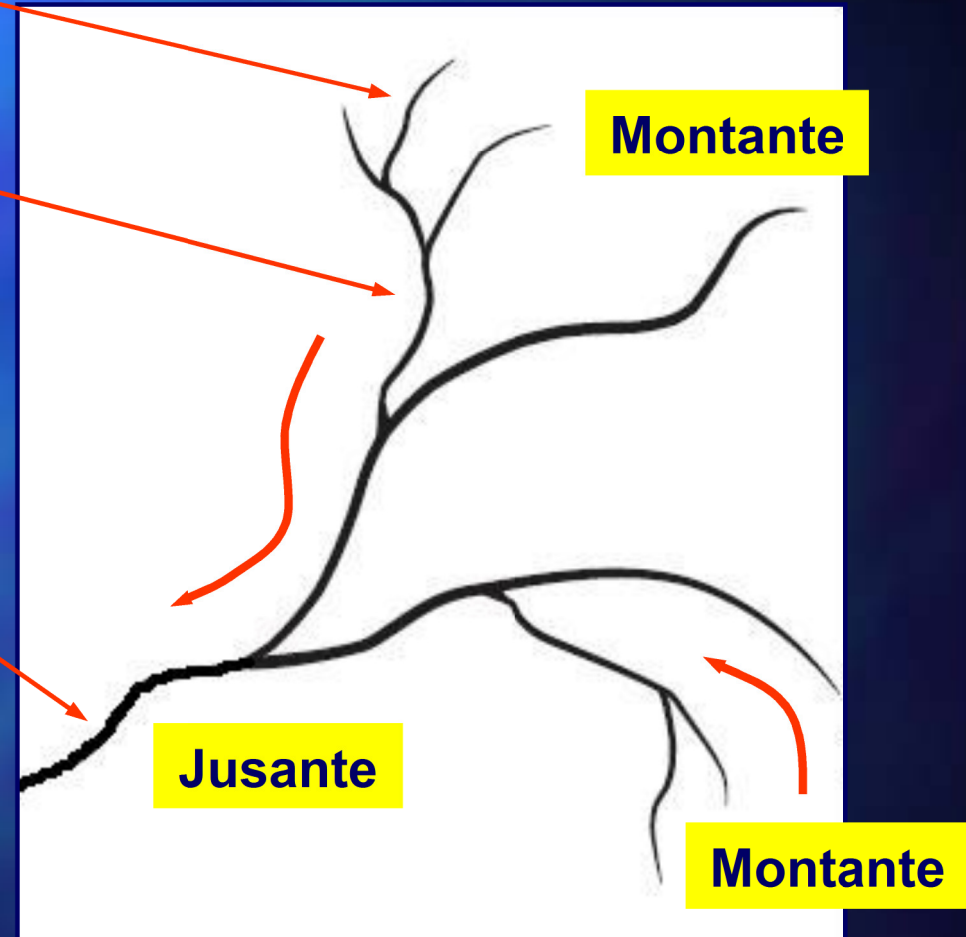
Um rio e os seus afluentes constituem uma rede hidrográfica.

Subafluente

Afluente

Rio Principal

Rede hidrográfica – conjunto formado por um rio principal e por todos os cursos de água tributários (afluentes e subafluentes)



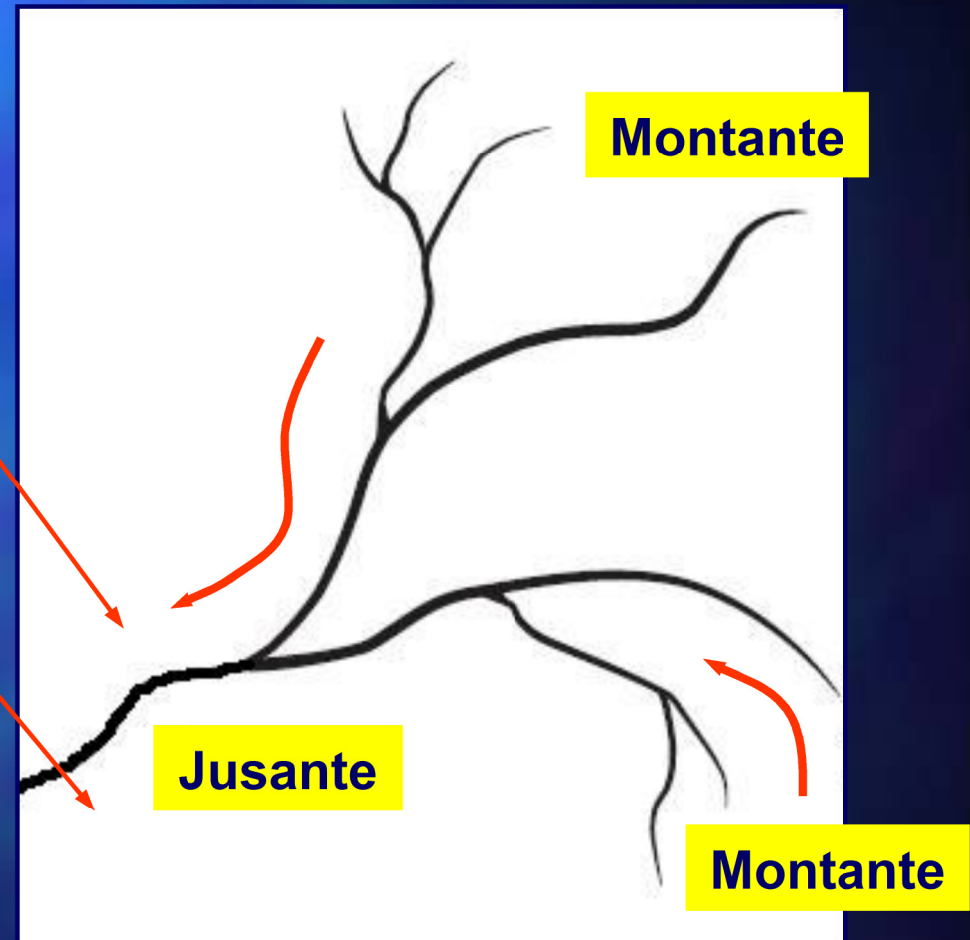
• Rio

Um rio e os seus afluentes constituem uma rede hidrográfica.

Margem direita

Margem esquerda

A margem direita – fica à direita de um observador que está de costas voltadas para montante do curso de água.



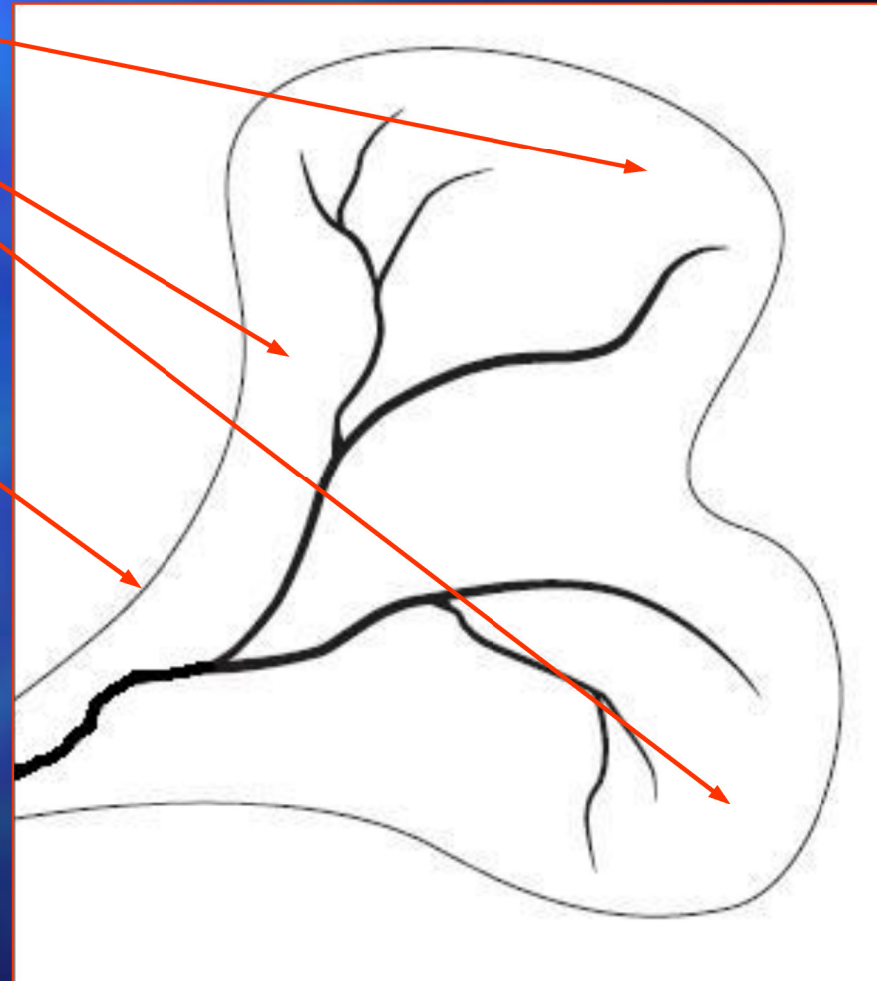
• Rio

A área drenada por um rio e os seus tributários constitui uma bacia hidrográfica.

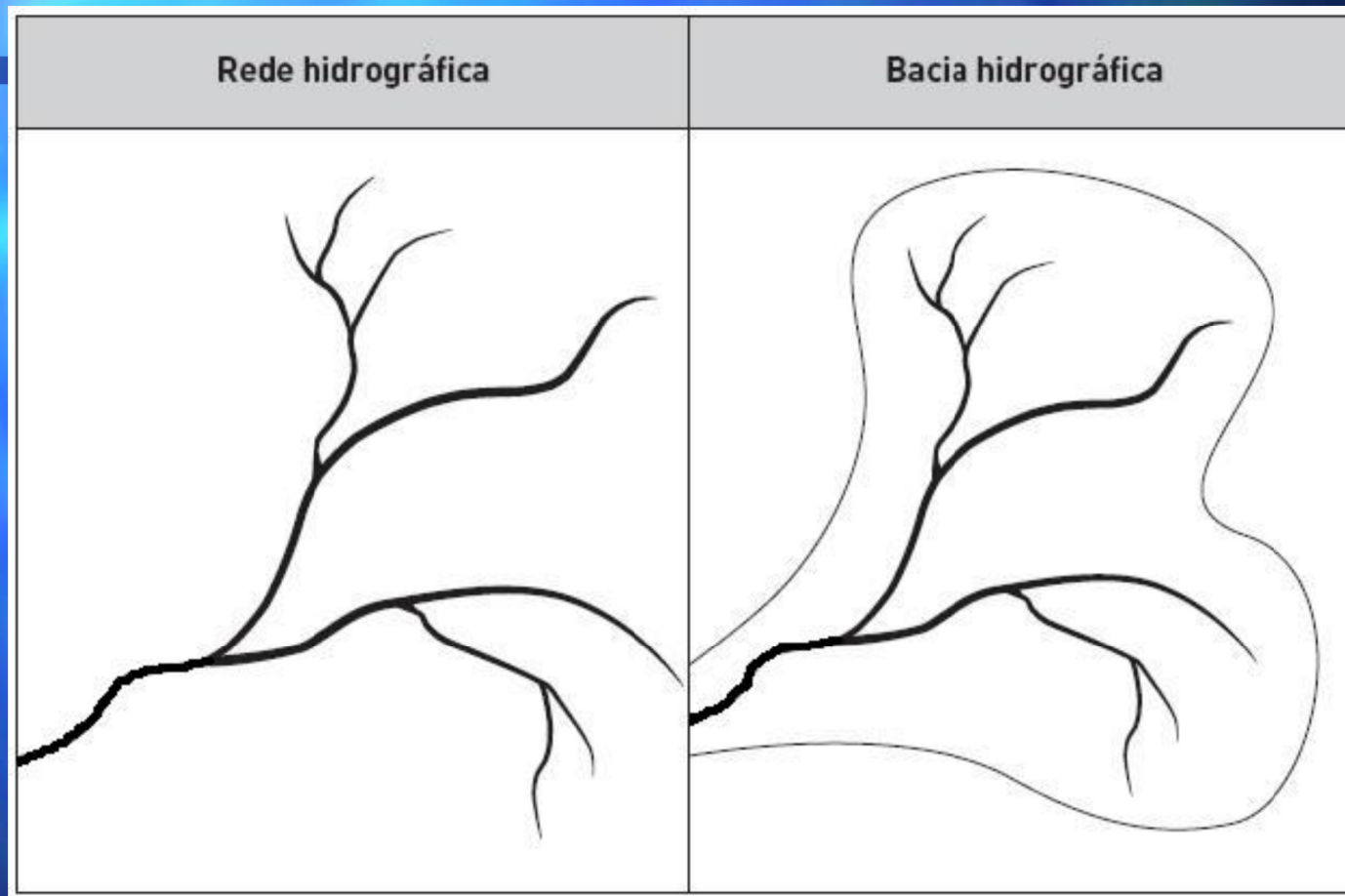
**Bacia
hidrográfica**

**Linha de
cumeada**

Bacia hidrográfica – área da superfície terrestre drenada por um rio principal, afluentes e subafluentes. Uma linha de cumeada separa esta bacia das bacias hidrográficas circundantes



Rede hidrográfica – conjunto formado por um rio principal e por todos os cursos de água tributários (afluentes e subafluentes)



Bacia hidrográfica – área da superfície terrestre drenada por um rio principal, afluentes e subafluentes.





sub-afluente

NASCENTES

sub-afluente

afluente margem
direita

curso superior

afluente margem
esquerda

CONTINENTE

curso médio

curso inferior

foz ou desembocadura

OCEANO



Agricultura



Transporte



Produção Industrial

*MÚLTIPLOS USOS
DA ÁGUA*



Fisiológico



Manutenção da vida



Lazer

Degradação da qualidade da água



Mineração



Esgotos industriais
e domésticos



Agrotóxicos e pesticidas



Depósitos
de lixo bruto

Noção de pertencimento à bacia hidrográfica!

- Em qual bacia hidrográfica estamos?
- Temos água todo o ano?
- Quais os principais tributários, nascentes e riachos?
- Quais são os riscos ambientais na região?
- Como vimos as águas?
- Teremos água no futuro?
- Como serão as águas aqui na região daqui a 20-30-40 anos?

A bacia hidrográfica e seus componentes

- **Nascente:** área onde os olhos d'água dão origem a um curso fluvial. Não se deve pensar que a nascente seja um lugar bem definido. Por vezes ela constitui uma verdadeira área. Também denominadas de: *cabeceira, fonte, minadouro, mina, lacrimal, pantanal, manancial*, etc.
- **Sub-afluente** - rio de pequeno curso que escoar suas águas num afluente ou tributário de um grande rio.
- **Afluente** - curso d'água, cujo volume ou descarga contribui para aumentar outro no qual desemboca. Chama-se ainda de afluente o curso d'água que escoar num lago ou numa lagoa.
- **Curso superior:** parte do curso de um rio que está mais próxima de sua nascente, e onde pode predominar a erosão (desgaste) vertical.
- **Curso médio:** trecho intermediário do curso de um rio, onde se destaca a ação de transporte.
-
-

A bacia hidrográfica e seus componentes

- **Curso inferior:** parte final do curso de um rio onde se pode verificar o fenômeno do *aluvionamento*.
- **Foz ou desembocadura:** descarga de um rio dentro do mar, lago, lagoa, ou mesmo num outro rio. A forma da foz pode ser em dois tipos: *estuário formada* por um longo canal; *delta* se verifica o aparecimento de uma série de ilhas, braços e canais, ex.: o delta do Nilo, Mississipi, Pamaíba, etc.
- **Margem:** terras emersas ou firmes junto às águas de um rio, lago ou lagoa. O observador de costas para montante, isto é, a nascente, terá do seu lado direito a margem direita e do lado oposto, a margem esquerda.

A bacia hidrográfica e seus componentes

- **Interflúvio:** divisor de água ou linha de crista: corresponde às partes mais elevadas do relevo, que separam duas vertentes, drenando as águas para bacias diferentes.
- **Leito:** trecho recoberto pelas águas ao se escoarem, sendo sua largura variável, conforme a quantidade de água existente no canal fluvial.
- **Meandro:** curva no traçado do rio. Os meandros são largos e semelhantes entre si e resultam da corrente, que escava a parte côncava da margem, zona de maior velocidade da água, e deposita no lado convexo da margem.



Meandros na bacia amazônica



Estuário

Delta

2. Microbacias Hidrográficas (MBH)

 Conceitos:

 PNMBH  Lei nº 94.076 (05/03/97).

 Bertoni e Lombardi, 1993.

 Freitas e Kerr, 1996.

 Mais simples:

“Uma área geográfica delimitada por divisores de água (espigões), drenada por um rio ou córrego para onde escorre a água da chuva, onde as famílias de produtores rurais que vivem nessa área compartilham os recursos naturais, como o solo e a água, e que convivem também com os mesmos problemas”